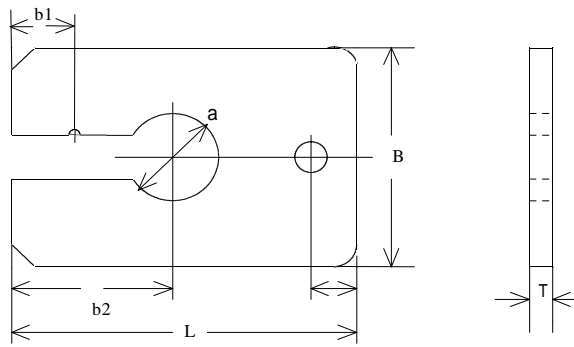
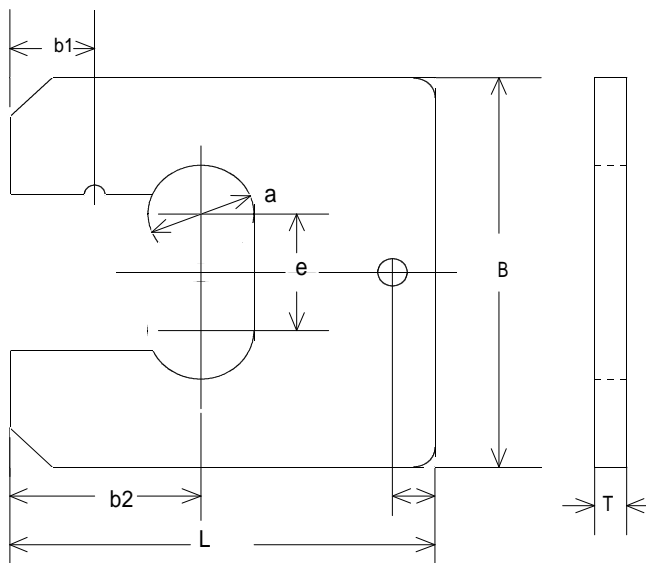


ハサミゲージ仕様図（三輪測範仕様）



【 図 1 】



【 図 2 】

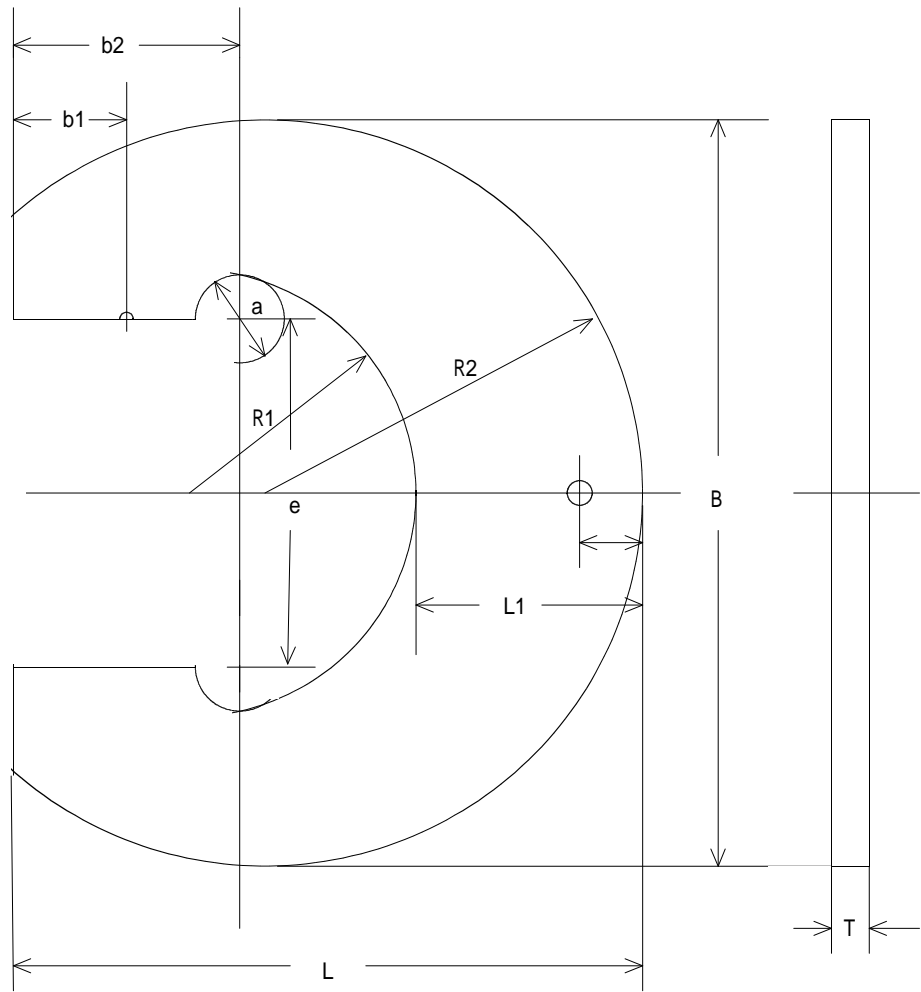
基準(呼び)寸法：50mm以下

J I S 仕様からの補正

呼び寸法		B	L	T	b1	b2	a	e	図
を超え	以下								
3 以上	6	30	50	4	10	22	11	--	図 1
6	8	36	60		11	23	12	--	
8	10	40	60		11	25	15	--	
10	14	50	60		12	28	18	--	
14	18	60	70		13	32	25	--	
18	24	65	75		14	34	28	--	
24	30	75	85	5	15	37	34	--	図 2
30	40	90	90		17	40	22	24	
40	50	110	100		19	43	28	30	

(特例)

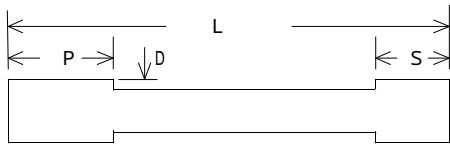
呼び寸法		B	L	T	b1	b2	a	e	図
を超え	以下								
28	30	75	85	5	15	37	35	--	図 1
38	40	90	90		18	40	22	26	図 2



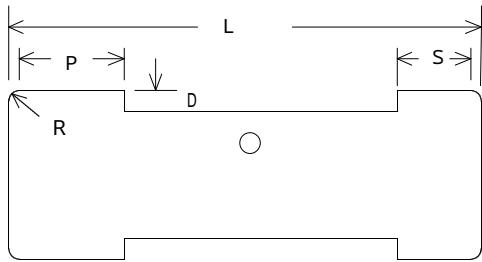
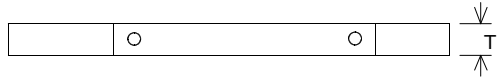
ハサミゲージ仕様図 (三輪測範仕様)

基準(呼び)寸法 : 50mm以上

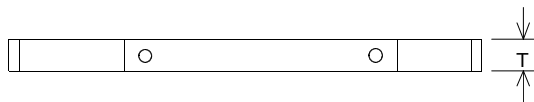
呼び寸法		B	L	T	L1	R1	R2	b1	b2	a	e
を超え	以下										
50	65	120	100	6	36	36	60	18	35	15	55
65	80	142	114		41	45	71	19	38	18	69
80	100	162	130		45	55	81	20	40	20	88
100	120	192	150	8	51	65	96	22	44	22	106
120	140	218	164		54	75	109	23	46		126
140	160	236	180		58	85	118	24	48	28	143
160	180	258	195		60	95	179	25	52		163



第1形式（ノーマル仕様）



第2形式（R加工付加仕様）



呼び寸法		第1形式					第2形式				
		L	T	P	S	D	L	T	P	S	D
を超え	以下										
---	3	60	6	13	10	0.4	/	/	/	/	/
3	10	65		14	11	0.6					
10	15	65		14	11	1.0					
15	20	65		14	11	1.0	70	6	14	11	1.0
20	25	65		14	11	1.5	70		14	11	1.5
25	30	70		15	12	2.5	75		15	12	2.5
30	35	70		15	12	3.0	75		15	12	3.0
35	40	70		15	12	3.0	75		15	12	3.0

(注)

- ・ R値はユーザーが指定（通り部：P+R、止り部：S+R となる。）
- ・ 2.5×深さ0.3の座繰りを両側4個所に入れ、
通り部：緑色、止り部：赤色のラッカー着色

(注)

- ・ キー溝幅ゲージについては、ユーザーの使い勝手に応じて自由に仕様が決められるべきで、特に「標準仕様」というものは定められていません、
- ・ この仕様図は、あくまで「参考例」です。